

MODULE ROTATIF

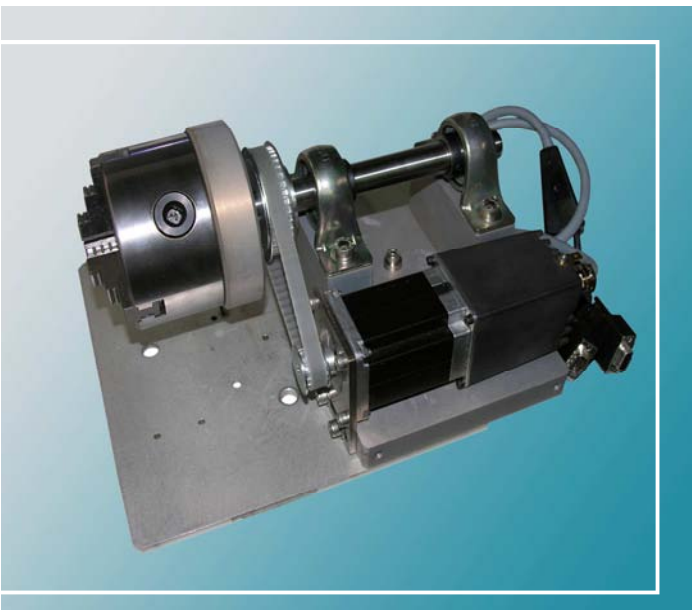
Solution ES Technology

Marquage de pièces cylindriques

Pour permettre le marquage d'objets cylindriques sur la totalité de leurs circonférences, ES TECHNOLOGY conseille l'utilisation d'un module rotatif. Le marquage est alors découpé en secteurs suivant le diamètre de l'objet à graver. Le module permet ensuite, entre chaque marquage, de faire tourner la pièce d'un angle prédéfini et d'obtenir un rendu de qualité parfaite.

Le module rotatif standard

La version standard du module rotatif proposé par ES TECHNOLOGY, permet de fixer les objets à marquer sur l'axe tournant par l'intermédiaire d'une pièce d'adaptation. Selon l'option retenue, elle se présentera sous la forme d'un mandrin trois mors ou d'un adaptateur spécifique. En cas de besoin, il est également possible d'adjoindre un système de contre-pointe.



Pour les besoins plus spécifiques

ES TECHNOLOGY dispose également de modules rotatifs plus puissants que les modules standards. Outre le fait qu'ils permettent le traitement de pièces plus volumineuses, ils présentent aussi un arbre creux autorisant :

- le montage d'un mandrin à pince (à tirer ou à pousser)
- la mise en place d'un serrage automatique
- le marquage de pièces de longueurs importantes

Pratique

Les modules rotatifs proposés par ES TECHNOLOGY sont tous équipés d'un capteur permettant de réaliser la mise en référence du moteur. De plus, l'ensemble peut être monté, à la demande, sur un support inclinable de façon à bien positionner la surface à marquer parallèlement à la lentille de focalisation du laser.

Votre application est unique, optez pour un spécialiste

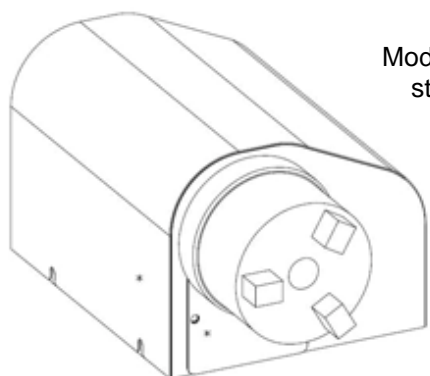
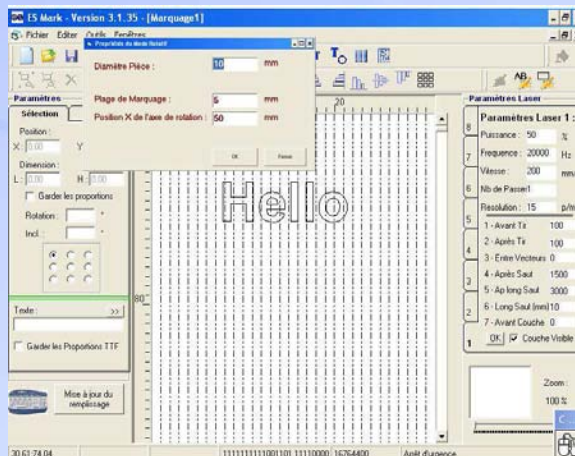
es
• TECHNOLOGY •

MODULE ROTATIF



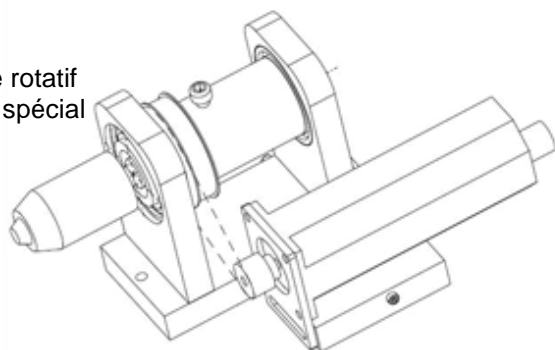
es MARK - UN ÉDITEUR GRAPHIQUE ADAPTÉ AU MARQUAGE SUR PIÈCES CYLINDRIQUES

Le logiciel de marquage **es MARK**, spécialement développé par ES TECHNOLOGY pour permettre le contrôle de ses lasers, est également conçu pour associer un fichier de marquage (ou secteur) à une position angulaire déterminée. La fonction « Mode rotatif » est directement accessible depuis le menu « Outils » et les paramètres de marquage sont ensuite très simples à configurer.



Module rotatif standard

Module rotatif
Modèle spécial



SPÉCIFICATIONS TECHNIQUES

	Modèle standard	Modèle spécial
Diamètre max des pièces	150 mm	200 mm
Poids max des pièces	5 kg pour une longueur de 100 mm	5 kg pour une longueur de 200 mm
Couple	0,3 N/m à 700 tr/min	0,4 N/m à 700 tr/min
Résolution de positionnement	5333 pas/tour 0,0675 °	5600 pas/tour 0,0640 °
Taille du marquage	dépend du diamètre et de la matière de la pièce	
Alimentation électrique	25 Vcc ou 40 Vcc	
Liaison vers PC de commande	RS232	
Outil de maintien	à définir en option	

www.eslaser.com

ES TECHNOLOGY SA
ZI La Rivière
F-33850 Léognan
Tél. : 33 (0) 556 64 40 29
Fax : 33 (0) 556 64 44 20
E-mail : contact@eslaser.com